



IL PROGETTO CESENA

Gli elementi lignei cilindrici smaltati, di diametro differente, definiscono l'estetica delle colonne-armadio della cucina progettata da TisselliStudioArchitetti, che si è occupato dell'intera ristrutturazione della casa, sita a Cesena

The cylindrical enamelled wood elements of different diameters define the aesthetic of the tall cabinet units designed by Tisselli Studio Architetti, which was commissioned to renovate the home, in Cesena



Cinzia Mondello
Filippo Tisselli
Marcin Dworzynski

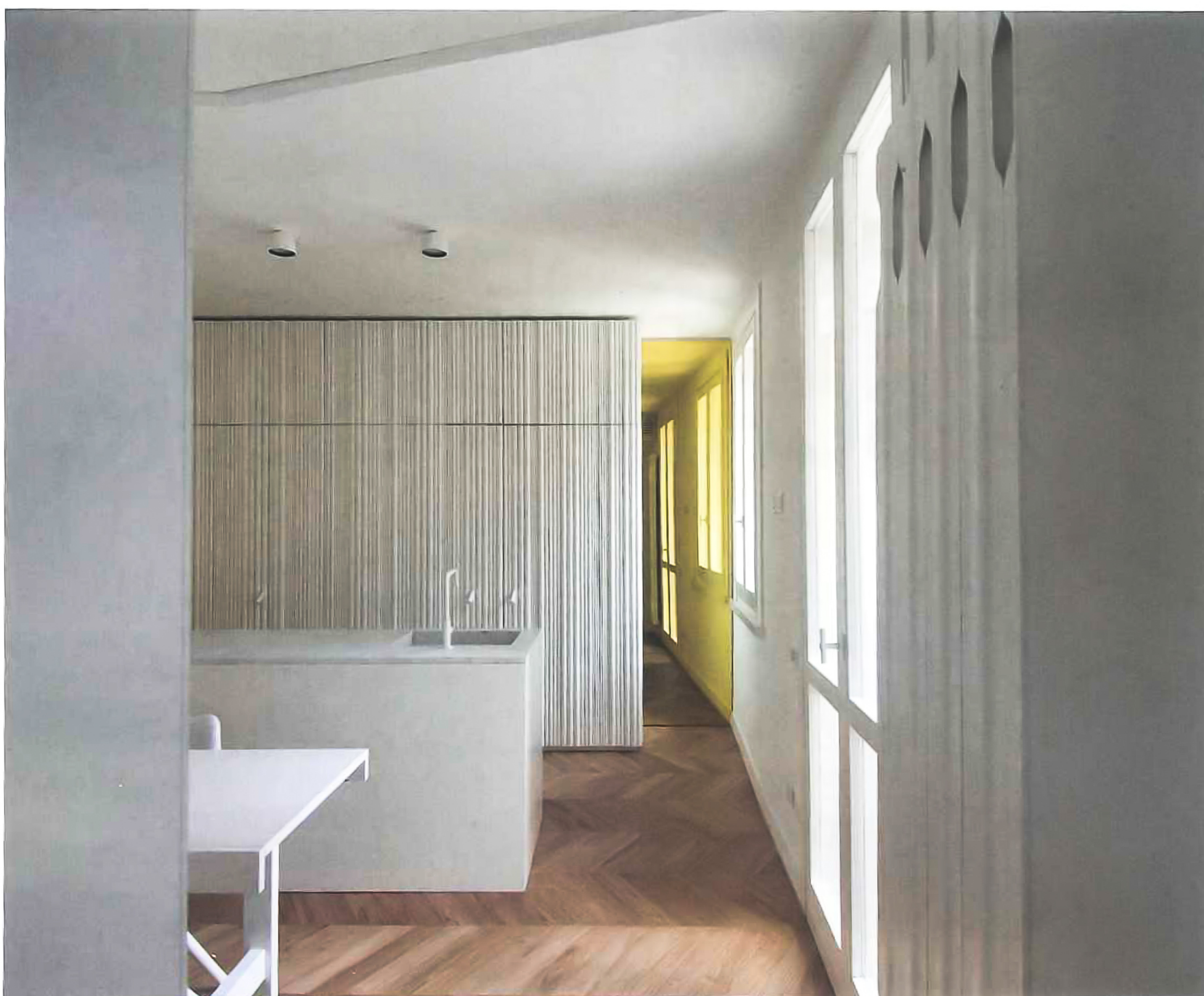
TISELLISTUDIOARCHITETTI EFFICIENZA WHITE&GOLD

«Il rigore di un ordine cercato e ottenuto, ma smussato dalle vibrazioni del motivo a bamboo che riveste la parete attrezzata: è lui il protagonista indiscusso». Così l'architetto Filippo Tisselli, del TisselliStudioArchitetti (che comprende anche i progettisti Cinzia Mondello e Marcin Dworzynski), descrive l'originale rivestimento dell'armadiatura realizzata per la cucina di una casa ristrutturata a Cesena, una superficie tridimensionale composta da una serrata successione di piccoli cilindri bianchi, che spicca tra le superfici di specchio e oro che la affiancano, e che, in esse, raddoppia la sua presenza. Progetto che punta a una sintesi estrema, lo spazio della cucina confluisce nella speciale soluzione armadio e si completa con un tavolo bianco e una penisola con piano cottura **Smalvic** e top e lavello in marmo di Carrara. «L'eterogeneità delle funzioni - continua Tisselli - viene assorbita da un'architettura "vivente" a parete, una successione di ante e componenti estraibili che nascondono mobili contenitori, scaffali, elettrodomestici e scompongono il volume originario in ogni direzione possibile. Nulla è lasciato al caso né al caos». Nell'armadio sono integrate una zona lavoro con luci e prese elettriche, una colonna-credenza, un estraibile e il frigocongelatore. Al di sopra, un secondo ordine di contenitori con ante e ripiani. La terna di finiture scelte - il giallo oro degli specchi, il bianco delle pareti e degli arredi, la naturalità della pavimentazione in legno «dettano l'univocità dell'intervento» - conclude il progettista - un "filo di Arianna" che si snoda durante il percorso all'interno della casa imponendo prepotentemente il cambiamento e il rinnovo».

WHITE & GOLD EFFICIENCY. «A restraint that succeeds in the attempt to bestow order, but which is offset by the vibrant bamboo motif that covers the surface of the wall system and which is the undisputed star of the show.» This is how Filippo Tisselli, of Tisselli Studio Architetti, describes the original cladding of the cabinetry created for the kitchen of a renovated home in Cesena, with its three-dimensional surface comprising «a tight sequence of small white cylinders that stands out among the adjoining gold surfaces and mirror finishes, which reflect them and suggest a surface twice the size». The completely refurbished kitchen is now resplendent in terms of both its functional efficiency and the light reflecting off its surfaces. Based on a design concept «that aimed to pare everything down to essentials», as Filippo Tasselli puts it, the kitchen space is constituted by the special cabinet solution and is completed by a white table and a peninsula with **Smalvic** hob and Carrara marble worktop and sink. «The heterogeneous nature of the functions is absorbed by a 'living' piece of architecture on the wall, a succession of cabinet fronts and pull-out components that conceal storage units, shelves and appliances, and break down the original volume in every possible direction. Nothing is left to chance, nothing is chaotic.» Integrated into the cabinet is a work area with lights and electrical sockets, a tall dresser unit, and a pull-out system with fridge-freezer. Above, a second tier of storage units with doors and shelves. The chosen finishes, golden yellow and gold mirrors, the white of the walls and the furnishings, the naturalness of the wooden floor "make an unambiguous statement" architect Tisselli concludes. «An interior design concept that weaves its way like Ariadne's thread through the home, powerfully imposing change and renewal».



L'armadiatura della cucina si apre con ante a pacchetto, a battente e con un elemento-dispensa scorrevole. È dotato di zona lavoro, colonna a credenza e frigocongelatore
The cabinet has folding doors, hinged doors and one sliding door larder element. It also has a light-filled work area, a dresser unit and a fridge-freezer



Lo scorcio della cucina mette in evidenza la terna di finiture scelte: il color oro degli specchi, il bianco di arredi e pareti, la naturalità della pavimentazione in legno di teak
A view of the kitchen highlighting the chosen colour palette: the gold of the mirrors, the white of the furnishings and walls, the natural teak flooring