

präsentiert von

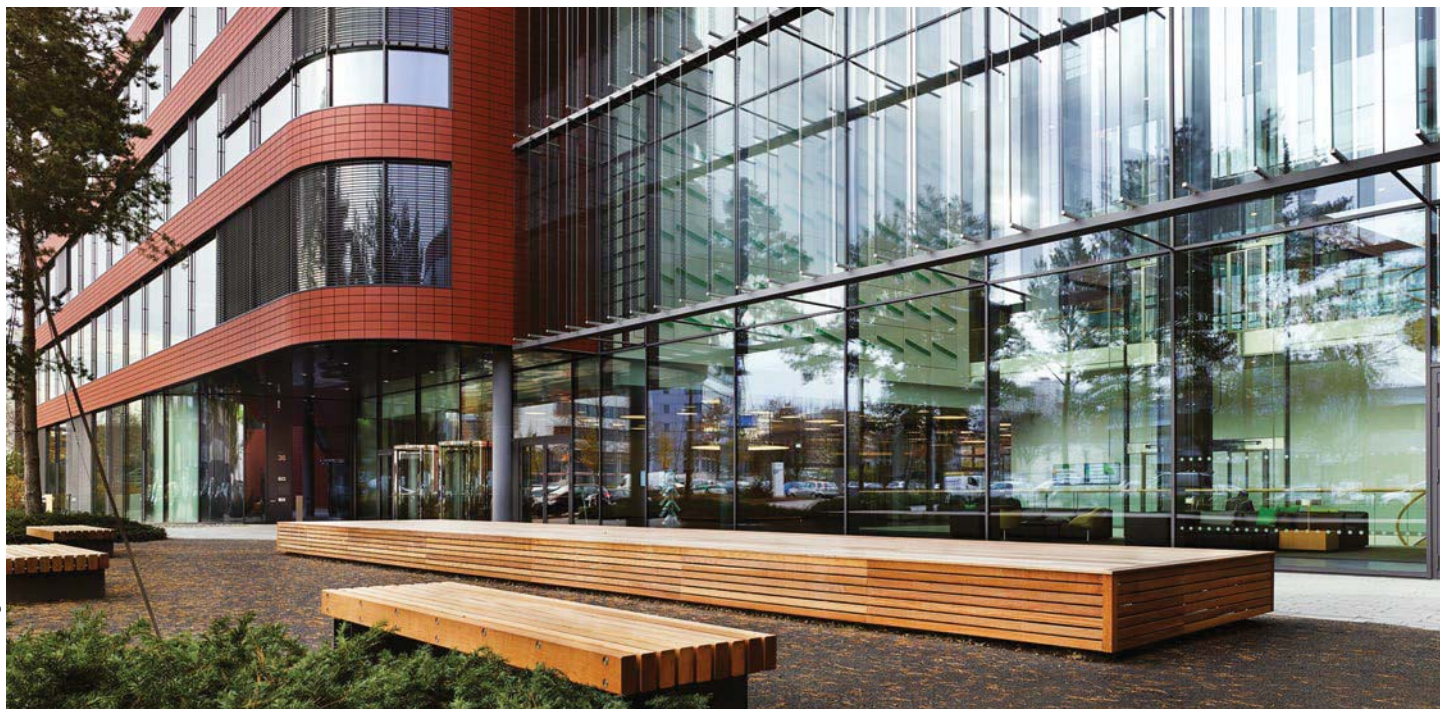
industrieBAU architektur  
technik  
management

# industriebaupreis2018

Auszeichnung von Bauwerken und städtebaulichen Anlagen  
mit herausragender Industrie- und Gewerbearchitektur



Realisierte Bauwerke | Städtebauliche Anlagen | Nachwuchspreis  
Sonderpreis Bauwerk



Steffen Schraegle (3)

# Vector IT Campus H36, Stuttgart Weilimdorf

► Vector Informatik ist der global führende Anbieter von Werkzeugen, Softwarekomponenten und Dienstleistungen für die Entwicklung von Automobilelektronik. Weltweit arbeiten 2.000 Mitarbeiter für das Unternehmen.

## Ausgangslage

Der Standort von Vector IT in Stuttgart Weilimdorf war auf vier Bestandsgebäude verteilt. Die Kapazitäten für Wachstum waren ausgeschöpft.

## Ziel

Der neue IT Campus H36 sollte das Herz und Zentrum des stetig wachsenden Vector-Organismus werden, der auch für zukünftige Neubauten und Erweiterungen zentrale Funktionen erfüllen muss. Sehr hohe Flexibilität in der Nutzung, Barrierefreiheit und Mitarbeiterfreundlichkeit waren wichtige Planungsziele – außerdem maximaler Komfort für die Angestellten, saubere, schadstofffreie Luft sowie ein Arbeitsumfeld, das Work-Life-Blending fördert und die Gesundheit, Motivation und Zufriedenheit der Mitarbeiter steigert.

## Ergebnis

Auf 34.000 m<sup>2</sup> Fläche entstand die neue Hauptverwaltung mit Atrium, einem Betriebsrestaurant für 1.500 Essen täglich, einem Schulungszentrum und einem Auditorium für 260 Besucher sowie Büros für ca. 600 Mitarbeiter. Um einen ressourcenschonenden Bau

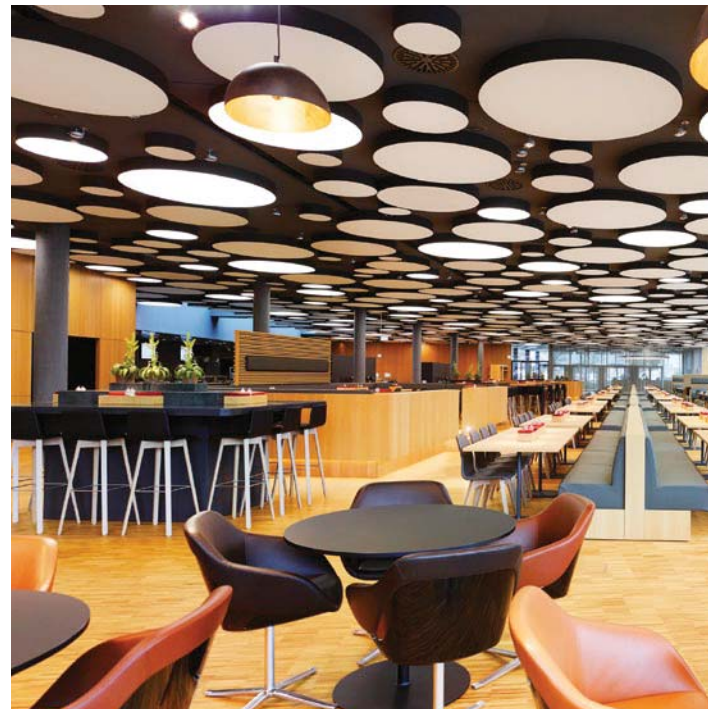
und Betrieb des Gebäudes zu gewährleisten, arbeiteten Bauherr, Architekten und Fachplaner von der Stunde Null an eng zusammen. Das Gebäude wurde mit DGNB Platin zertifiziert und mit dem Diamanten für herausragende baukulturelle und gestalterische Qualität ausgezeichnet. Vector H36 ist weltweit das einzige Gebäude, das beide Auszeichnungen erhalten hat.

## Ressourcenschonende, schadstoffminimierte Konstruktion

Das Gebäude ist als Stahlbeton-Skelett-Bau ausgeführt. Durch den Verzicht auf Sprinkleranlagen und intelligente Steuerungstechnik sind vom Ein-Mann-Büro bis zum Großraumbüro alle Nutzungsänderungen ohne einschneidende Umbauten möglich. Mit Cobiax-Decken konnten fast 7.000 m<sup>3</sup> Beton und damit ein Drittel der für einen konventionellen Neubau notwendigen Betonmenge eingespart werden. Durch strenge Vorschriften und Kontrollen wurde die Verwendung gesundheitlich unbedenklicher und nachhaltiger Werkstoffe und Einrichtungen gewährleistet. Außerdem wurden bereits bei der Planung des Neubaus Rückbau- und Recyclingkonzepte entwickelt, um unverwertbaren Abfall zu vermeiden bzw. zu verringern.

## Reduktion der CO<sub>2</sub>-Emissionen im laufenden Betrieb

Eine Solaranlage mit einer Kollektorfläche von über 120 m<sup>2</sup> erwärmt das Trinkwasser. Strom aus erneuerbaren Energien wird



mit einer Photovoltaikanlage bestehend aus 532 Modulen mit einer Gesamtleistung in Höhe von 98.010 kWh/Jahr erzeugt. Zentraler Bestandteil des Heiz- und Kühlsystems ist die Geothermie in Verbindung mit einer bivalenten Wärmepumpe, deren Strombedarf aus Photovoltaik gespeist wird. Die Wärmepumpenanlage wird über 68 Erdwärmesonden versorgt, die bis zu 95 m tief hinabreichen. Vector Informatik betreibt somit eines der größten Geothermiefelder Deutschlands. Im Winter wird dem Erdreich Wärme entzogen und im Sommer die Wärme aus den Bürobereichen wieder in das Erdreich eingelagert. Das Gebäude ist bis ca. -4 °Celsius Außentemperatur heizenergieautark.

### Einsparungen gegenüber konventionellen Lösungen

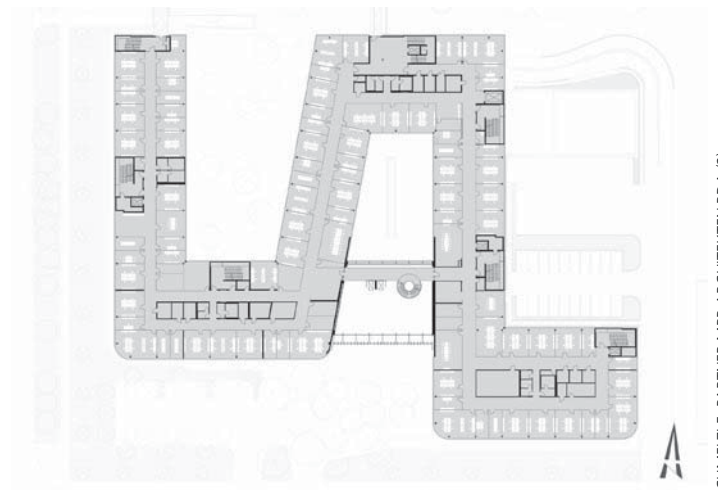
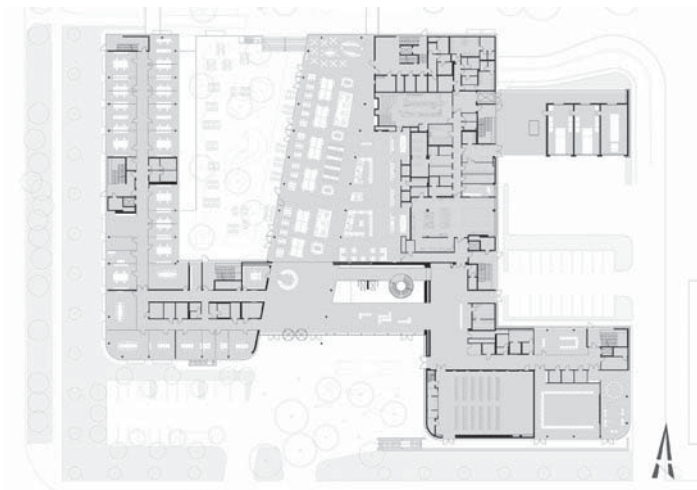
Erdgasverbrauch:	-70%
Betonverbrauch:	-7.000 m <sup>3</sup>
CO <sub>2</sub> -Emissionen:	-460 t/Jahr
Stromeinsparung:	bis zu 98.010 kWh/Jahr
Wärme aus Abluft:	Wirkungsgrad 83%

#### Projektbeteiligte:

Bauherr: Vector Informatik GmbH

Planer/Architekt: SCHMELZLE+PARTNER MBB ARCHITEKTEN BDA

Planungs- und Realisierungszeitraum: 2014 – 2016



# AGI-Arbeitsblätter

## Mehr Sicherheit und Qualität im Industrie- und Gewerbebau

Über 80 AGI-Arbeitsblätter bündeln das aktuelle Fachwissen von namhaften Bauexperten zu den Themenbereichen

- Industrieböden
- Industriedächer
- Sonnen- und Blendschutzsysteme
- Baulicher Brandschutz
- Elektrotechnische Anlagen
- Wärme- und Kältearbeiten
- Säureschutzbau
- Objektschutz bei Industriebauten
- Infrastruktur
- Baukonstruktion
- Korrosions- und Betonschutz

### AGI-Arbeitsblätter

- haben Normencharakter
- sind Grundlage in Genehmigungsverfahren
- beinhalten die aktuelle Industriebautechnik
- sorgen für größere Planungssicherheit
- sind erstklassige Ausschreibungsgrundlagen

Die Arbeitsgemeinschaft Industriebau (AGI) ist der Zusammenschluss von rund 100 Bauabteilungen führender deutscher Industrieunternehmen. Der Verband ist eine unabhängige Plattform für den interdisziplinären Erfahrungsaustausch und hat einen unternehmensübergreifenden Wissenspool geschaffen. In den AGI-Arbeitsblättern werden die Erfahrungen und das Fachwissen namhafter Bauexperten gebündelt. Über 80 technische Regeln und Dokumente geben praxisbezogene Hinweise für den Industriebau.

Die AGI-Arbeitsblätter können als PDF-Datei im Online-Shop von industrieBAU bezogen werden:

[www.industriebau-online.de](http://www.industriebau-online.de)

industrieBAU architektur  
technik  
management

Forum Zeitschriften und Spezialmedien GmbH  
Mandichostraße 18  
86504 Merching

## Impressum

**Herausgeber:** Univ.-Prof. Dr. Christian Stoy  
Universität Stuttgart  
Institut für Bauökonomie  
Keplerstr. 11, 70174 Stuttgart  
Tel.: 0711/68 58 33 09, Fax: 0711/68 58 33 08  
info@bauoekonomie.uni-stuttgart.de

**irem**  
industrial real estate management

**Redaktion:** Lorenz Bock, M.Sc.  
lorenz.bock@bauoekonomie.uni-stuttgart.de  
**Universität Stuttgart:** www.irem.uni-stuttgart.de  
www.bauoekonomie.uni-stuttgart.de

**Verlag:** FORUM Zeitschriften und Spezialmedien GmbH  
Mandichostr. 18, 86504 Merching  
Tel.: 08233/381-361, Fax: 08233/381-212  
E-Mail: service@forum-zeitschriften.de  
www.industriebau-online.de  
www.facility-manager.de  
www.hotelbau.de  
www.forum-zeitschriften.de

**Geschäftsführer:** Rosina Jennissen

**Redaktion:** Robert Altmannshofer, M.A., Tel.: 08233/381-129  
robert.altmannshofer@forum-zeitschriften.de  
Karin Kronthaler, Tel.: 08233/381-536  
karin.kronthaler@forum-zeitschriften.de  
Petra Kellerer, Tel.: 08233/381-332  
petra.kellerer@forum-zeitschriften.de

**Anzeigen:** Andrea Wollny, Tel.: 08233/381-201  
andrea.wollny@forum-zeitschriften.de

**Anzeigenverwaltung:** Karin Meier, Tel.: 08233/381-247  
karin.meier@forum-zeitschriften.de

**Leserservice:** Andrea Siegmann-Kowsky, Tel.: 08233/381-361  
andrea.siegmann@forum-zeitschriften.de

**Gestaltung:** Engel & Wachs, Augsburg

**ISSN:** 0935-2023

**Gerichtsstand und Erfüllungsort:** Augsburg

**Copyright:** FORUM Zeitschriften und Spezialmedien GmbH

**Titelbild:** igor/Fotolia.com